

CAT'ADVANCED WELD

La connexion aluminothermique performante et sécurisée

À propos

sicame
GROUP

Le Groupe Sicame est l'un des acteurs clés sur le marché des solutions pour réseaux d'énergie électrique dans le monde.

Il a su s'adapter et se développer pour accompagner l'évolution continue des infrastructures électriques sur les 5 continents, et devenir la plus grande entité indépendante de son secteur.

70

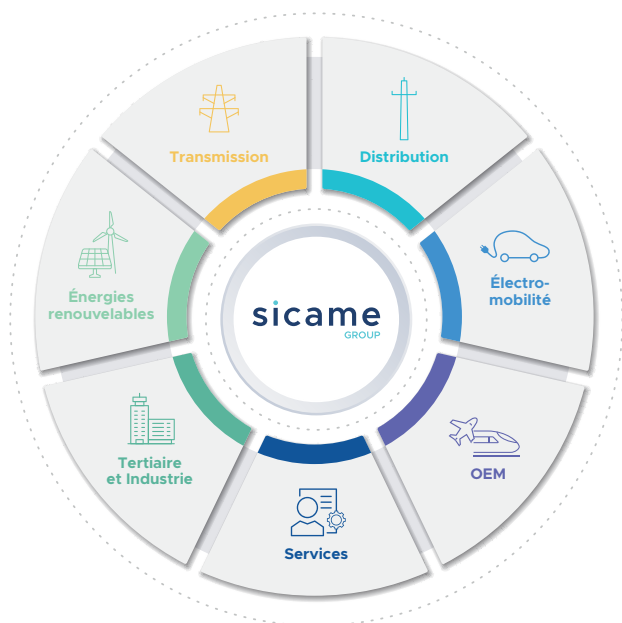
ans d'expertise à travers le monde

600 M€

de CA en 2024

3 600

collaborateurs



Nos domaines d'activité

Le Groupe Sicame est spécialisé en **produits et services** liés au transport et à la distribution **d'énergie électrique**, aux énergies renouvelables, à l'électromobilité, aux équipements de sécurité et aux applications industrielles.

Présent sur
les **5** continents

Dans **26** pays

50 entreprises à travers
le monde

Produits distribués
dans **157** pays



CAT'ADVANCED WELD par CATU

La solution ultime pour une connexion aluminothermique optimale et durable

La soudure aluminothermique est un procédé unique pour la connexion permanente des conducteurs de mise à la terre. La liaison moléculaire de deux conducteurs (en cuivre ou en acier) permet une connexion électrique de haute qualité. La technologie de l'aluminothermie est largement utilisée pour les systèmes de mise à la terre des sous-stations électriques, des installations commerciales et industrielles, dans les télécommunications, les énergies renouvelables, et les data centers.

● Conformité normative :

- IEEE 837  IEEE
- UL 467 

CAT'ADVANCED WELD

est conçu pour répondre aux normes les plus strictes en matière de connexions électriques. Notre produit assure une liaison permanente de haute qualité, à la fois fiable et efficace, ce qui en fait le choix idéal pour les applications industrielles.

Pourquoi choisir CAT'ADVANCED WELD ?

● Sécurité inégalée :

- **Allumeur électronique innovant** : process d'installation garantissant et réduisant considérablement les risques pour les opérateurs.
- **Pas de source d'alimentation externe nécessaire** : utilisation simplifiée et sécurité renforcée.

● Performances supérieures :

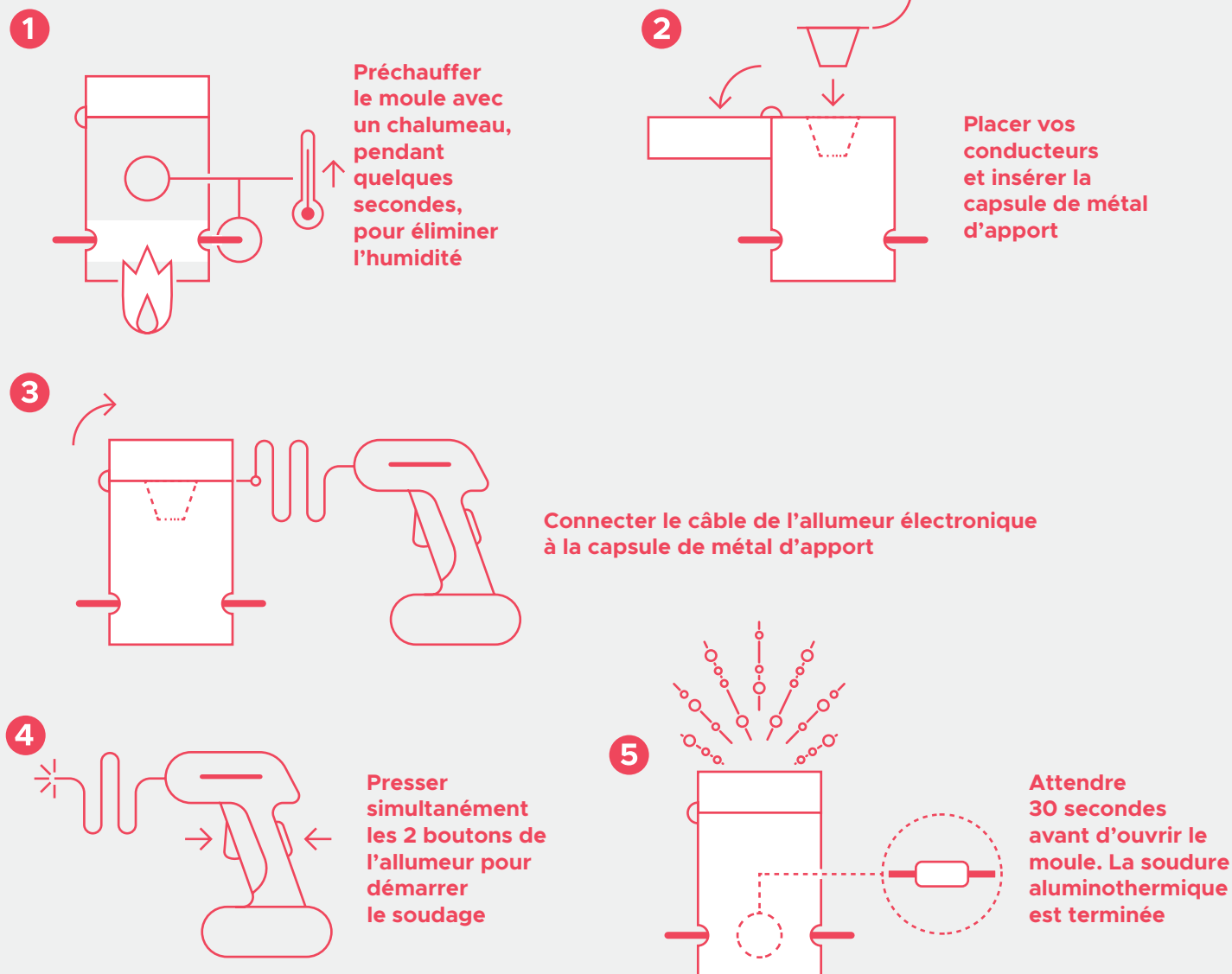
- **Connexion électrique de haute qualité** : permet d'obtenir une liaison moléculaire qui garantit une durabilité à long terme.
- **Résistance à la corrosion** : conçu pour les environnements les plus difficiles, il garantit une fiabilité et durabilité à long terme.
- **Conductivité élevée** : assure des performances électriques optimales.
- **Résistance mécanique** : tenue exceptionnelle aux contraintes mécaniques.





Facilité de mise en oeuvre :

- **Installation rapide** : pas de manipulation du métal à souder.
- **Utilisation type** « plug & play ».
- **Facile à maîtriser** : process simple pour réduire le risque d'erreur.
- **Facile à stocker et à transporter** : pas de poudre d'allumage dans la capsule.
- **Mise en place rapide** : 5 étapes suffisent pour obtenir une connexion permanente.



Accessoires indispensables :

Les opérateurs doivent obligatoirement porter les équipements de sécurité appropriés, incluant visières et gants de protection.

Disponible chez CATU :

- CG-87/1 : Gants de protection.
- CEW-CS : Kit de nettoyage comprenant un grattoir, une brosse à poils souples, une brosse à poils durs.




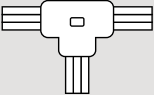
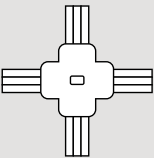


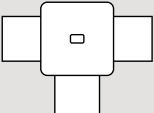
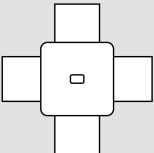
CAT'ADVANCED WELD se compose des éléments suivants :



Produit	Caractéristiques	Réf. à commander séparément
Allumeur électronique	Voyant de sécurité et signal sonore Démarrage de l'allumage par pression simultanée des 2 boutons de commande. Minimum de 5 000 soudures. Livré avec un câble de 1,8 m et un chargeur USB type C Gloveazy : facile à utiliser avec des gants	CEW-EI
Pince avec poignée	Utilisée pour fermer le moule Pince unique pour toutes les configurations Ergonomique. Résistant à la chaleur	CEW-HC
Capsule de métal d'apport	Matériau de soudage encapsulé à base d'oxyde de cuivre et aluminium Transport et stockage plus faciles et sûrs Disponible en capsule de 65 g, 90 g, 115 g, 150 g, 200 g. Ex. : CEW-WP150 (métal d'apport 150 g)	CEW-WPXXX
Moule en graphite	Livré avec une plaque métallique indiquant la quantité de métal d'apport nécessaire (de 65 à 200 g). Référence à définir selon les besoins du client. Ex : CEW-050T050 (connection en Té pour 2 conducteurs de 50 mm²)	CEW-XXXXXXX

De nombreuses configurations pour répondre à vos besoins

● CAT’ADVANCED WELD offre un large choix de possibilités pour des multiples applications.

Type de connexion	Illustration	Conducteur primaire en mm²	Conducteur secondaire en mm²	Référence du moule	Référence du métal d'apport
Connexion en bout à bout		25	25	CEW-025E025	CEW-WP65
		35	35	CEW-035E035	CEW-WP65
		50	50	CEW-050E050	CEW-WP65
		70	70	CEW-070E070	CEW-WP65
		95	95	CEW-095E095	CEW-WP90
		120	120	CEW-120E120	CEW-WP115
Connexion en Té		25	25	CEW-025T025	CEW-WP65
		35	25	CEW-035T025	CEW-WP65
		35	35	CEW-035T035	CEW-WP65
		50	35	CEW-050T035	CEW-WP65
		50	50	CEW-050T050	CEW-WP90
		70	50	CEW-070T050	CEW-WP90
		70	70	CEW-070T070	CEW-WP90
		95	70	CEW-095T070	CEW-WP90
		95	95	CEW-095T095	CEW-WP115
		120	95	CEW-120T095	CEW-WP150
Connexion en croix		25	25	CEW-025X025	CEW-WP65
		35	25	CEW-035X025	CEW-WP65
		35	35	CEW-035X035	CEW-WP65
		50	35	CEW-050X035	CEW-WP90
		50	50	CEW-050X050	CEW-WP90
		70	50	CEW-070X050	CEW-WP115
		70	70	CEW-070X070	CEW-WP115
		95	70	CEW-095X070	CEW-WP150
		95	95	CEW-095X095	CEW-WP150
		120	95	CEW-120X095	CEW-WP200
Connexion parallèle		25	25	CEW-025P025	CEW-WP65
		35	25	CEW-035P025	CEW-WP65
		35	35	CEW-035P035	CEW-WP65
		50	35	CEW-050P035	CEW-WP90
		50	50	CEW-050P050	CEW-WP90
		70	50	CEW-070P050	CEW-WP115
		70	70	CEW-070P070	CEW-WP115
		95	70	CEW-095P070	CEW-WP150
		95	95	CEW-095P095	CEW-WP150
		120	95	CEW-120P095	CEW-WP200
Connexion en bout à bout pour conducteurs plats		25x3 mm	25x3 mm	CEW-253E253	CEW-WP90
		30x2 mm	30x2 mm	CEW-302E302	CEW-WP65
Connexion en Té pour conducteurs plats		25x3 mm	25x3 mm	CEW-253T253	CEW-WP90
		30x2 mm	30x2 mm	CEW-302T302	CEW-WP90
Connexion en croix pour conducteurs plats		25x3 mm	25x3 mm	CEW-253X253	CEW-WP150
		30x2 mm	30x2 mm	CEW-302X302	CEW-WP115

● Sections disponibles :

- **Conducteur rond** : de 25 mm² à 120 mm²

- **Conducteur plat** : 25x3 mm et 30x2 mm

Pour d'autres sections, merci de contacter votre commercial

● Sélection moule :

CEW

CATU EXOTHERMIC WELD

-

XXXXXX

**Section en mm²
Conducteur
primaire**

(025, 035,
050, 070,
095, 120,
253, 302)

Type de connexion

- E (Connexion en bout à bout)
- T (Connexion en Té)
- X (Connexion en croix)
- P (Connexion parallèle)

**Section en mm²
Conducteur
secondaire**

(025, 035, 050,
070, 095, 120,
253, 302)

Exemple:

Conducteur primaire : **50 mm²**

Type de connexion : **T**

Conducteur secondaire : **35 mm²**

Référence : **CEW-050T035**





Sicame Group

+33 (0)5 55 73 89 00
1 boulevard Marius Vivier Merle, 69003 Lyon, France

● [sicame-group.com](https://www.sicame-group.com)

CATU
catuelec.com

+33 (1)1 42 31 46 46
serviceclientsindustrie@sicamefrance.com

10 Avenue Jean-Jaurès, B.P.2
92222 BAGNEUX CEDEX, France

