

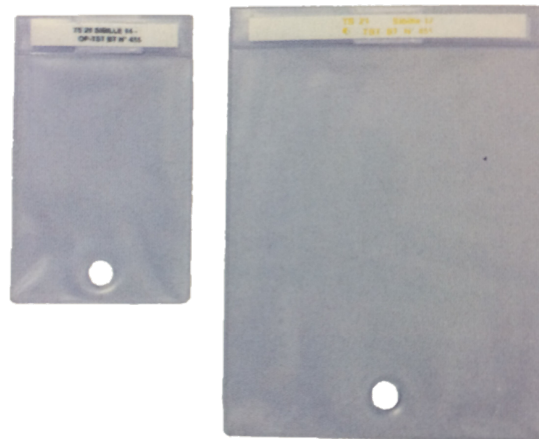
Sac isolant de 215 x 136 mm

**Utilisation :**

- Sac isolant permettant d'isoler des connecteurs déposés, ou autre pièce métallique nue, lors d'interventions sur les réseaux BT (1 000 V AC / 1 500 V DC)
- Pour travaux sous tension et au contact.

**Caractéristiques :**

- Matière plastique translucide.
- Étanche en périphérie sur 3 côtés et fermeture du type Velcro sur le côté ouvert.
- 2 tailles existantes.



Référence	Dimensions (mm)	Poids (kg)	Tension		Codet Enedis
			Tension d'utilisation AC	Tension d'utilisation DC	