

CPTA ...

Domaine d'application : BT

Cosse préisolée pour borne d'appareillage AI

Description :

Cosse préisolée Aluminium (soudée par friction).

Le fût aluminium est enduit intérieurement de graisse de contact pour un meilleur contact électrique.

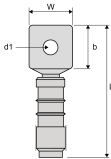
Une gaine résistante à la compression mentionne :

- Le nombre et l'ordre des rêtirements à effectuer,
- La longueur à dénuder du conducteur,
- La section des câbles,
- L'outillage à utiliser.

Un joint d'étanchéité rend hermétique la connexion et permet donc le raccordement des câbles cuivre ou aluminium.

Un bouchon joint de couleur permet l'identification rapide de la section.

Mise en oeuvre : sertissage par rêtirement hexagonal.



CPTA25

Réf.	Réf. Enedis	Code Enedis	Dimensions				Couleur	Packaging	Matrice
			Longueur L (mm)	Longueur de la plage "b" (mm)	Largeur de la plage "l" (mm)	Diamètre des trous de la plage "B" (mm)			Matrice
CPTA 50	CPTA 50	6723955	108	33	32	16	■	10	E173

* Couleur joint